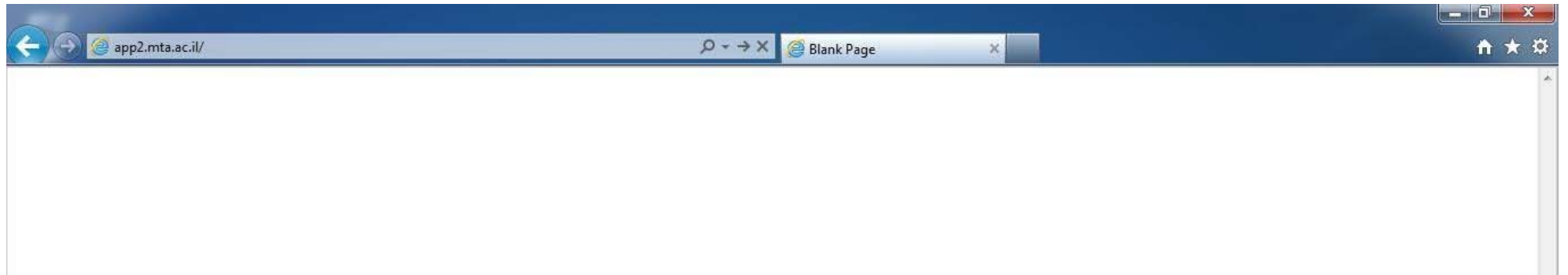


## נוהל כניסה לתוכנות מהבית

נכנסים ל:

<https://app2.mta.ac.il/RDWeb>



לאחר הקלדת הכתובת יוצג העמוד ובו תידרש להכניס שם משתמש וסיסמא

שם משתמש בפורמט: **mta\username**  
סיסמא : כמו במכללה

Work Resources  
RemoteApp and Desktop Connection

Help

Domain\user name: mta\username  
Password: ●●●●●●

Security ([show explanation](#))

- This is a public or shared computer
- This is a private computer

Sign in

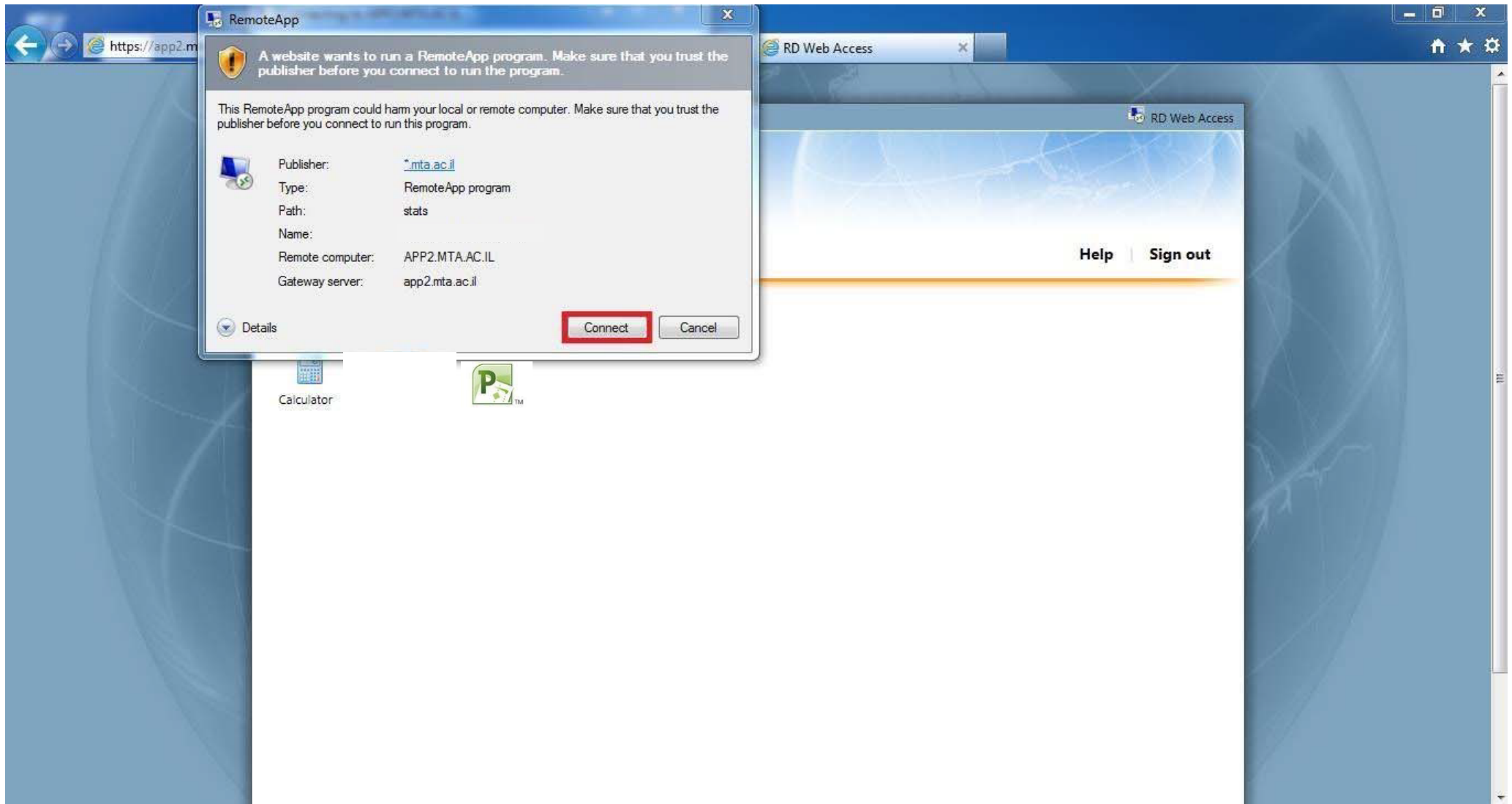
To protect against unauthorized access, your RD Web Access session will automatically time out after a period of inactivity. If your session ends, refresh your browser and sign in again.

Windows Server 2012 Microsoft

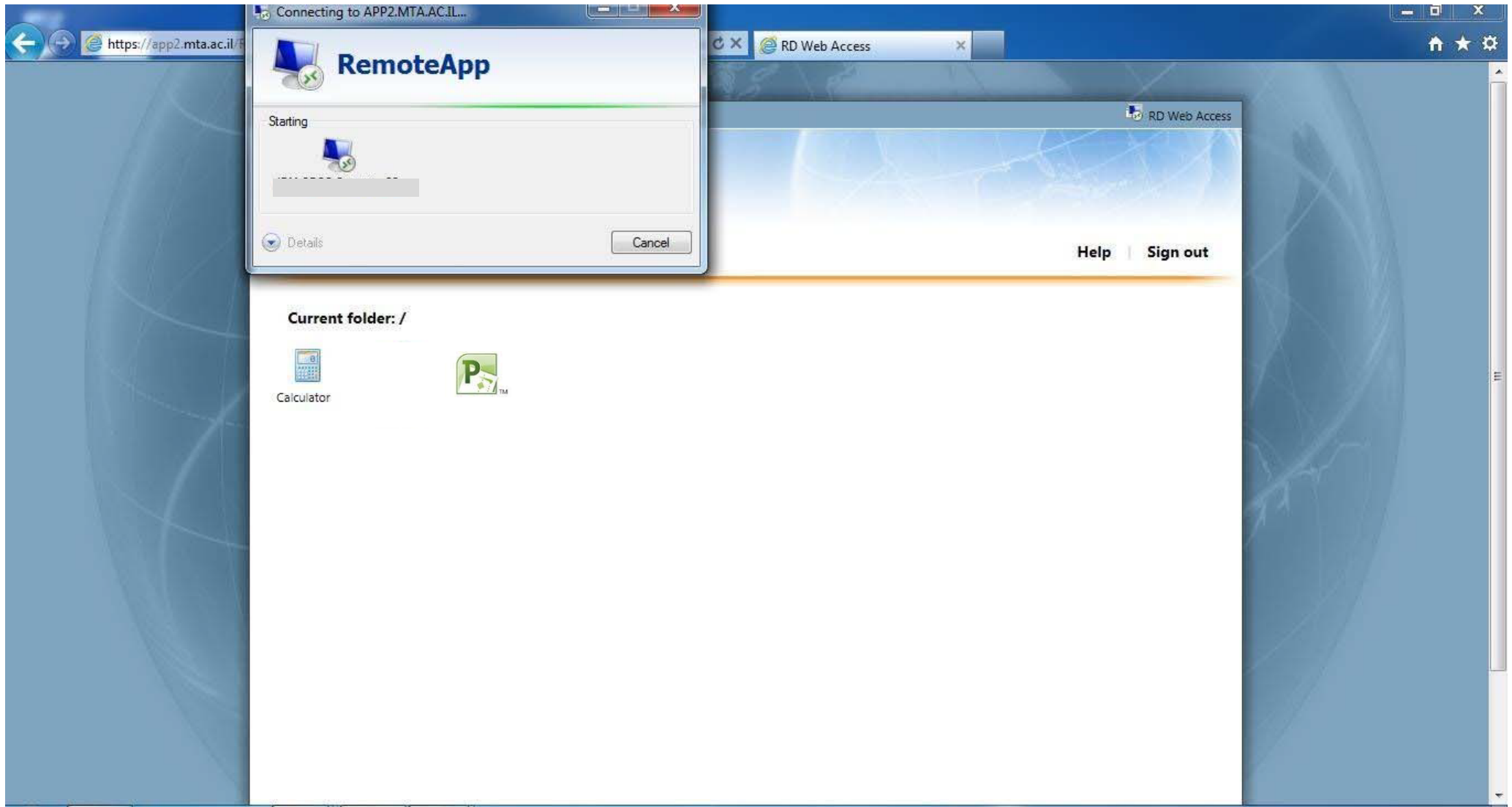
The screenshot shows a web interface for 'Work Resources' under 'RemoteApp and Desktop Connection'. The page title is 'Work Resources' with a subtitle 'RemoteApp and Desktop Connection'. In the top right corner, there is a logo for 'RD Web Access'. Below the title, there are navigation links for 'RemoteApp and Desktops', 'Help', and 'Sign out'. The main content area shows the 'Current folder: /' and displays four application icons: EViews7, MATLAB R2012b, Microsoft Project 2010, and StataSE 12 (64-bit).

יש ללחוץ על התוכנה המבוקשת **פעם אחת בלבד**

לאחר הלחיצה תפתח החלונית הבאה ובה יש ללחוץ על Connect



לאחר לחיצה על הקישור תבוצע התחברות לשרת הלוקחת בממוצע 21 שניות



לאחר ההתחברות יופיע חלון של התוכנה המבוקשת על שולחן העבודה

## עבודה נעימה